



Фонд содействия устойчивому развитию

«Серебряная тайга»

Перспективы и ограничения для внедрения Climate Smart Forestry в России *на примере Карелии*

Юрий Паутов

02.06.2021

Результаты моделирования CSF по Карелии

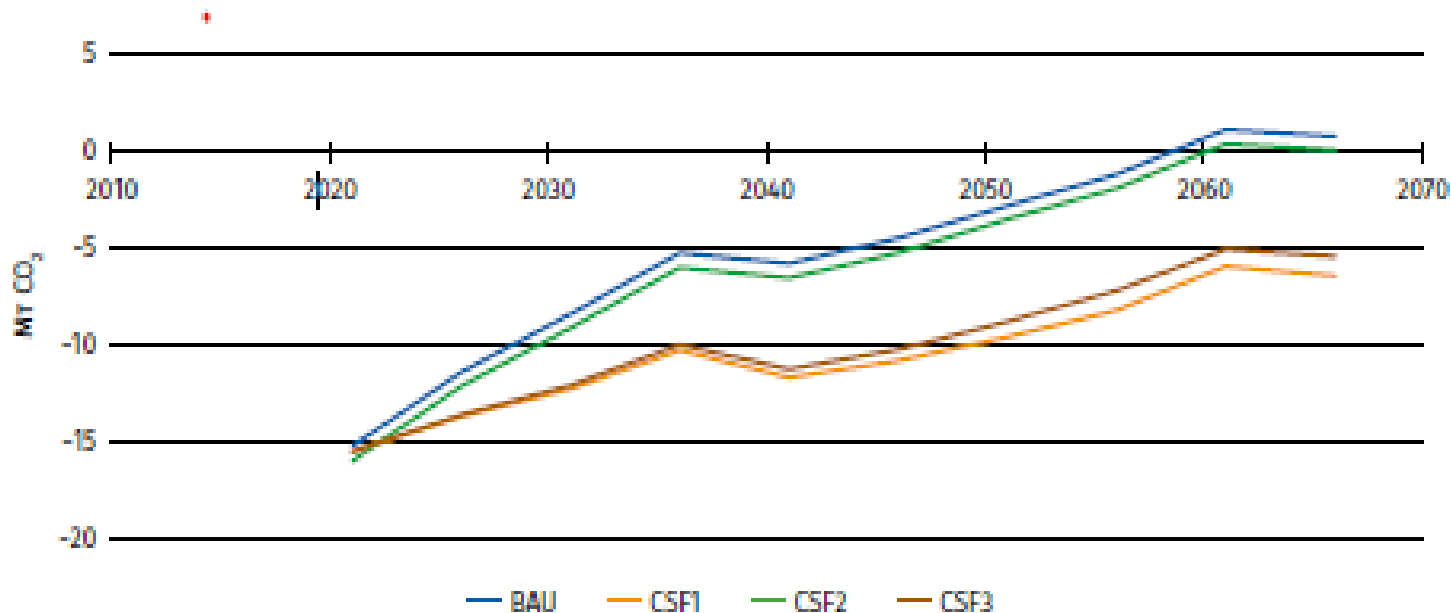


Рисунок 23. Углеродный баланс в живой биомассе деревьев согласно сценариям BAU и CSF для Карелии. Положительные значения — это эмиссия, а отрицательные — поглощение CO₂.

BAU – рост объемов лесозаготовок без инвестиций в лесное хозяйство.

CSF 1 – инвестиции в рубки ухода + лесные культуры селекц. сеянцами

CSF 2 - сохранение старовозрастных и защитных лесов, остальное как в BAU

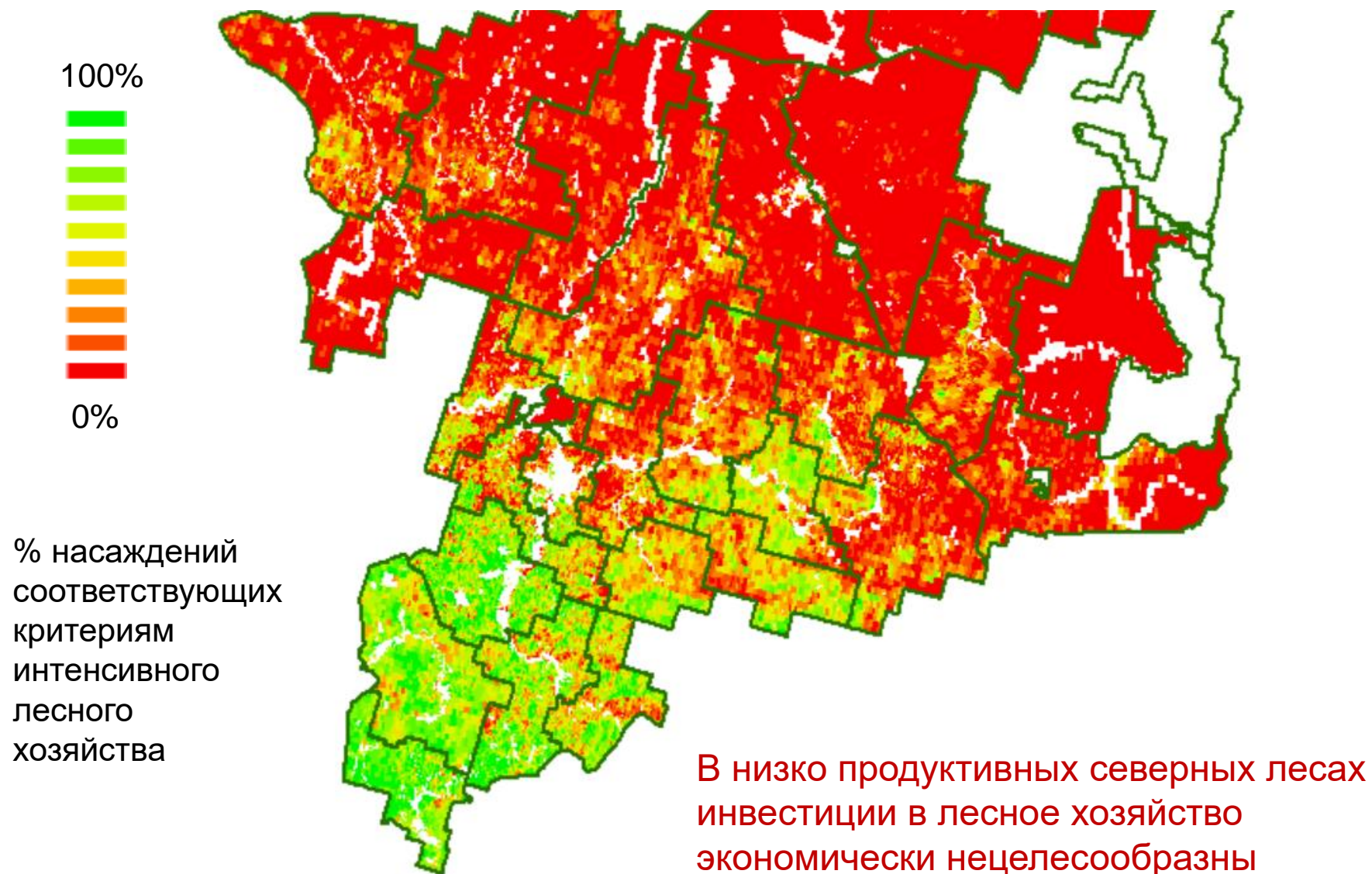
CSF 3 - сохранение старовозрастных лесов на севере, остальное как в CSF 1

Сравнение сценариев

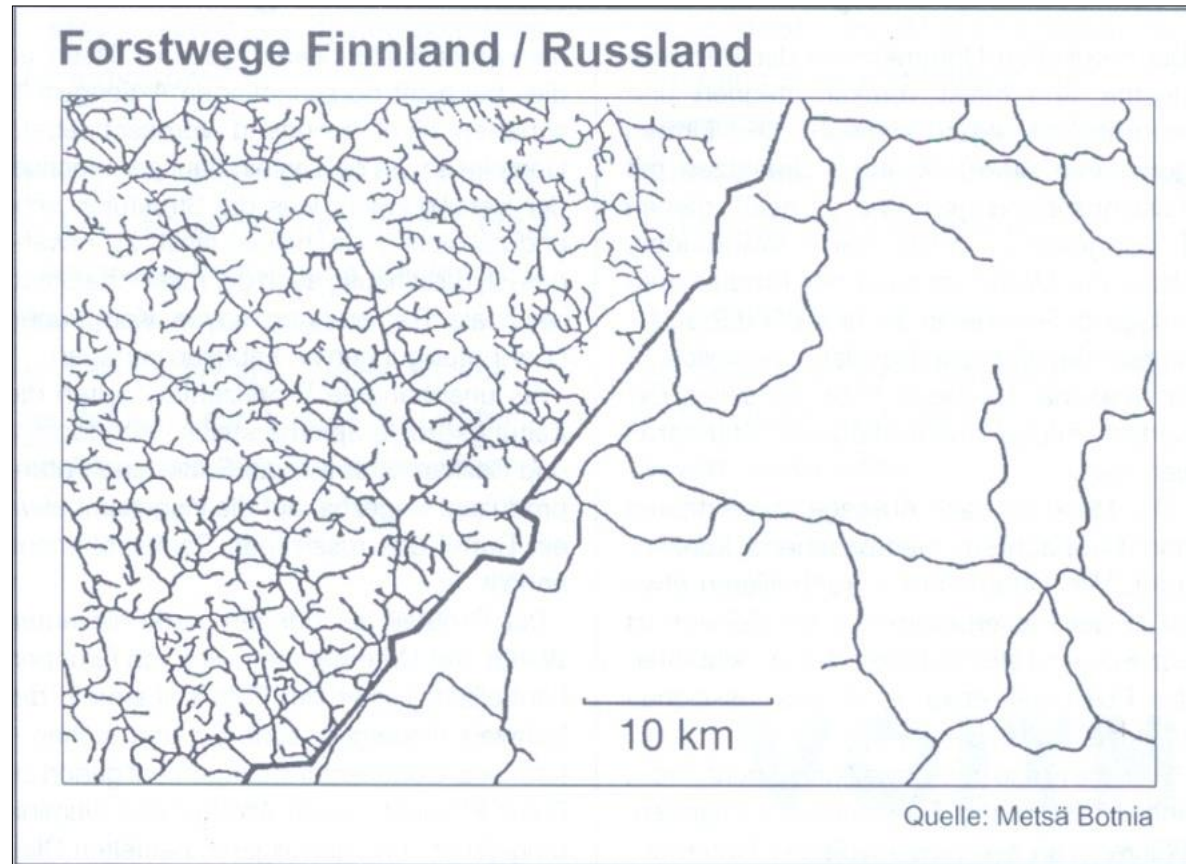
- BAU – постепенная деградация лесов
- CSF1 – увеличение объемов рубок + крупные инвестиции в Л/Х
- CSF2 – сохранение биоразнообразия, но снижение объемов рубок,
- CSF3 – инвестиции на юге, сохранение биоразнообразия на севере

Оптимальный сценарий CSF3

ПРИМЕР - зона интенсивного лесного хозяйства в Республике Коми



Сравнение густоты дорожной сети в Финляндии и в Карелии



В России 75% древесины вывозится по зимним дорогам

Без дорог инвестиции в лесное хозяйство невозможны

В Финляндии строительство лесных дорог дотируется государством

Ограничения по внедрению Climate Smart Forestry

Институциональные ограничения

- Леса в России – собственность федерации
- Лесное законодательство определяется федеральным центром
- Существующая система аренды лесов не мотивирует арендаторов к ведению лесного хозяйства
- Отсутствуют гарантии защиты инвестиций в Л/Х для арендаторов

Технологические ограничения

- Отсутствие развитой сети лесных дорог
- Дефицит квалифицированных кадров
- Низкое качество лесосеменных плантаций
- Недостаток лесных питомников и качественного посадочного материала
- Стангация лесоселекционных работ
- Отсутствие сбыта тонкомерной и низкосортной древесины от коммерческих рубок ухода
- Отсутствие инвестиций в новые технологии



Выводы

Карелия не сможет выбрать сценарий CSF

- В России доминирует вертикальная система лесоправления
- Регионы управляют лесами на основе правил и дотаций из центра
- В современных условиях наиболее вероятен сценарий ВАУ
- Сценарии CSF требуют глобальной реформы системы лесоправления в России

