



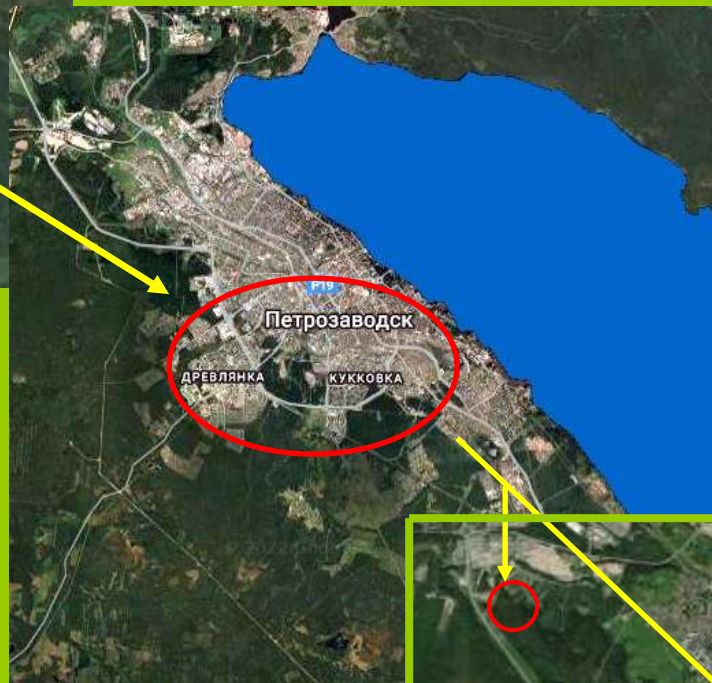
# СОСТОЯНИЕ, РЕКРЕАЦИОННАЯ ЗНАЧИМОСТЬ И ПЕРСПЕКТИВЫ ИСПОЛЬЗОВАНИЯ ГОРОДСКИХ ЕЛЬНИКОВ

С.М. Синькевич, В.В. Тимофеева, А.В. Руоколайнен

Петрозаводск-Москва 2022



## 2. Местонахождение объектов исследования





### 3. Расположение обследованных ельников в городе



север

центр

юг



## 4. Общий вид контрольных участков

север



центр

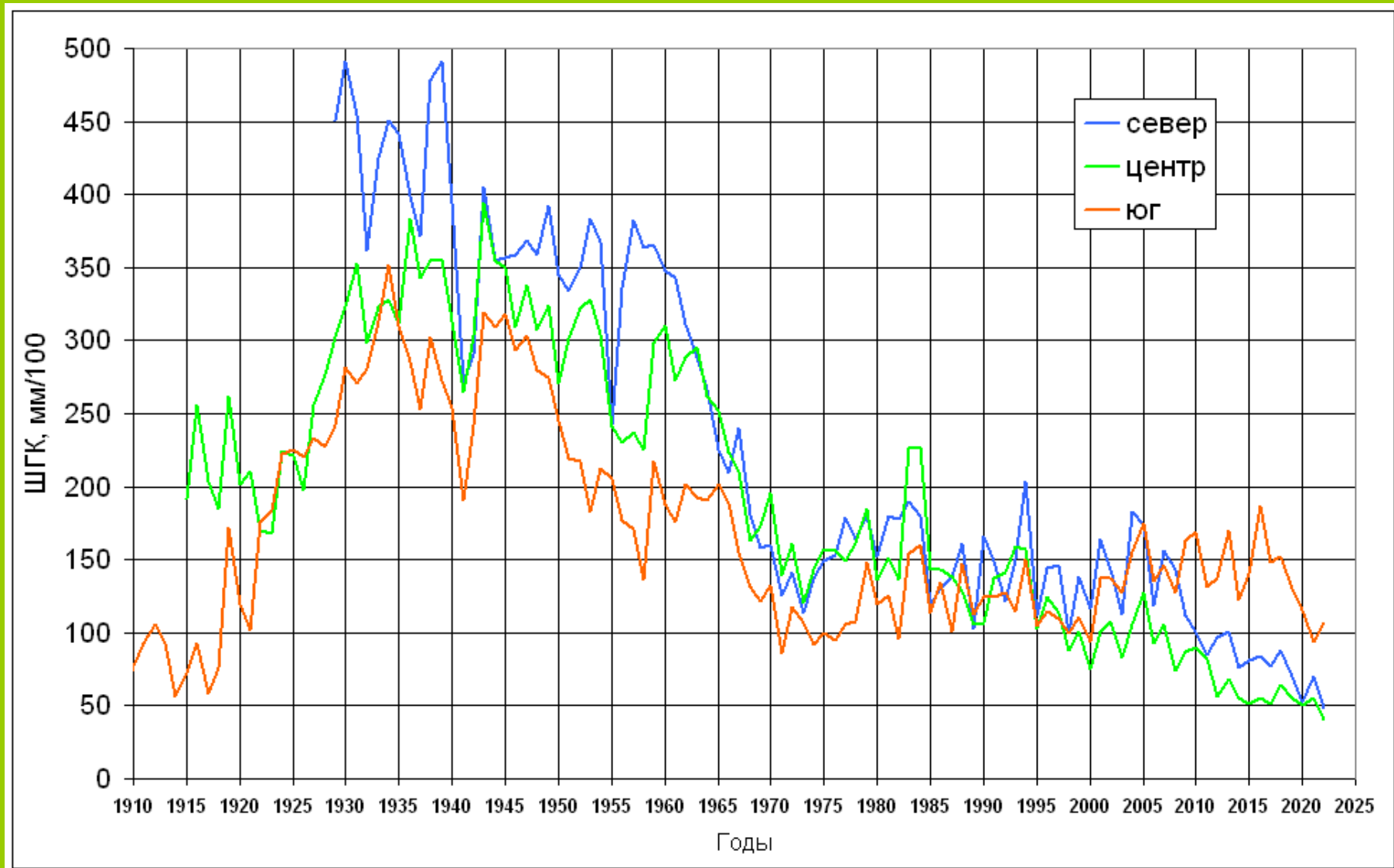


юг



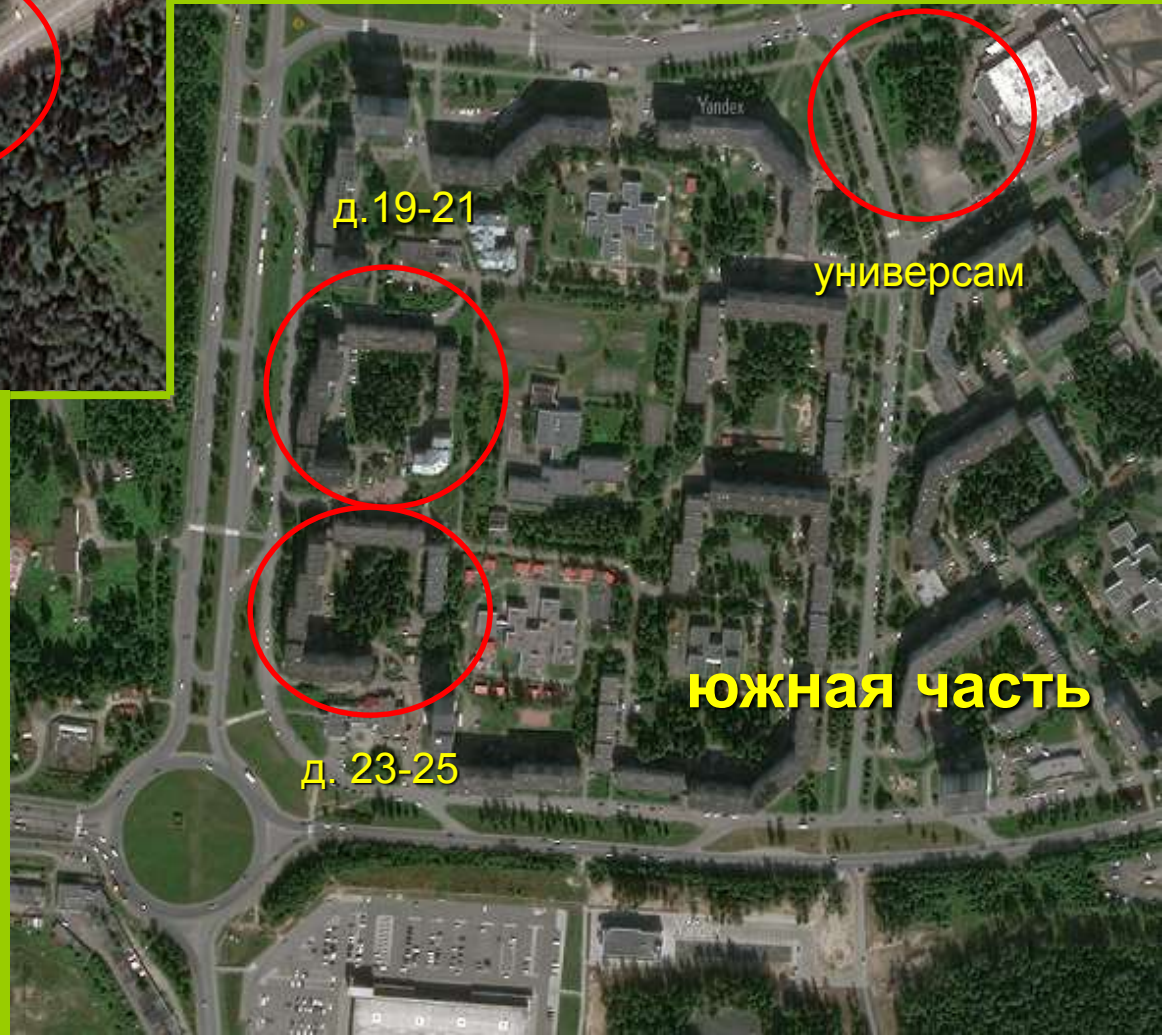


## 5. Динамика прироста на контрольных участках





## 6. Ельники в жилых массивах





## 7. Общий вид внутридворовых участков



д.19-21



д.23-25



## 8. Общий вид открытых лесных участков в зоне застройки



вдоль проспекта

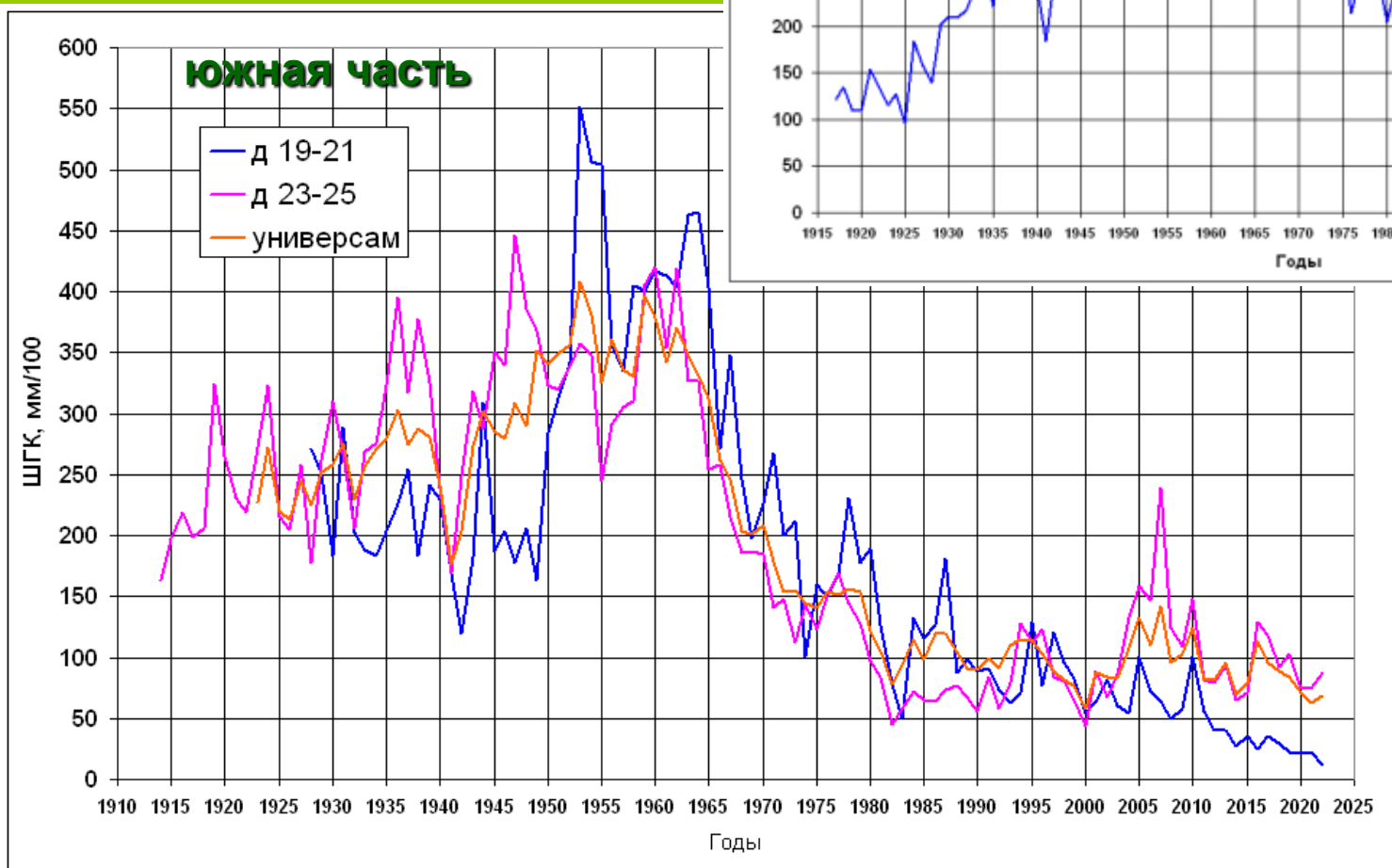
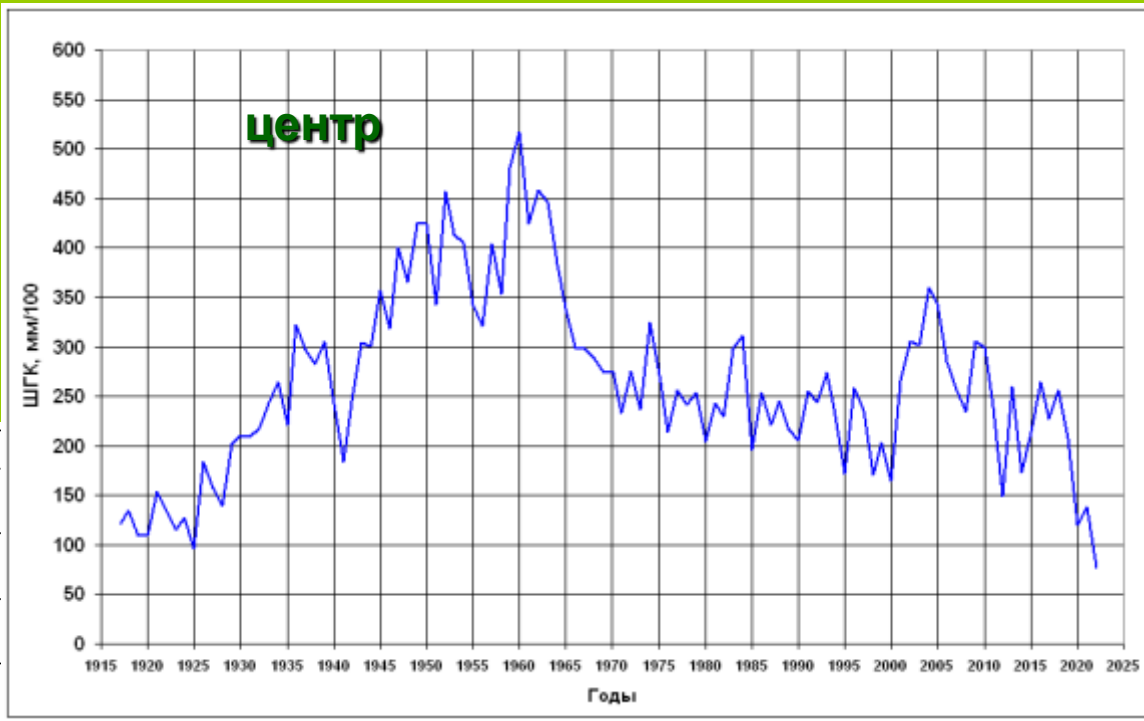


универсам (сквер)



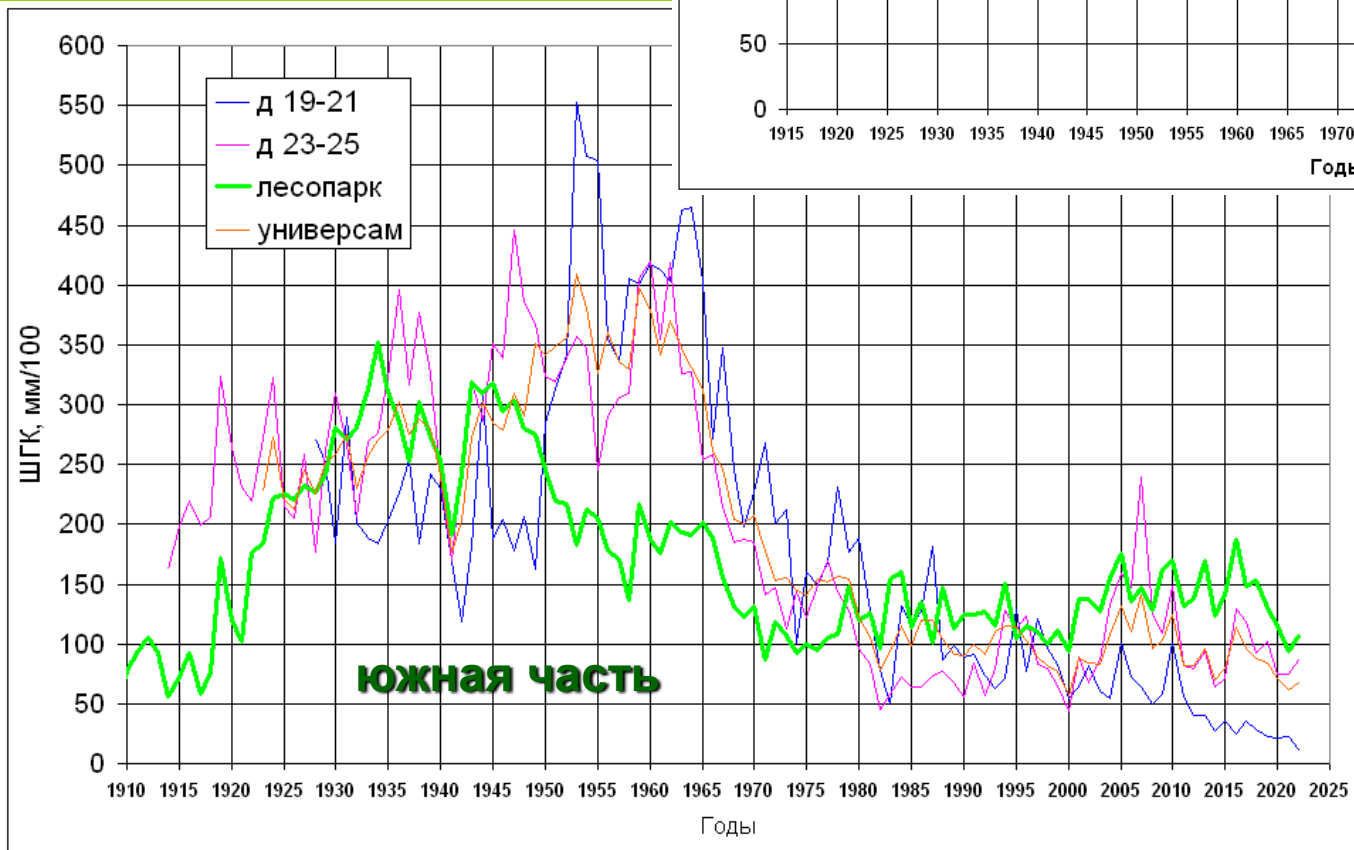
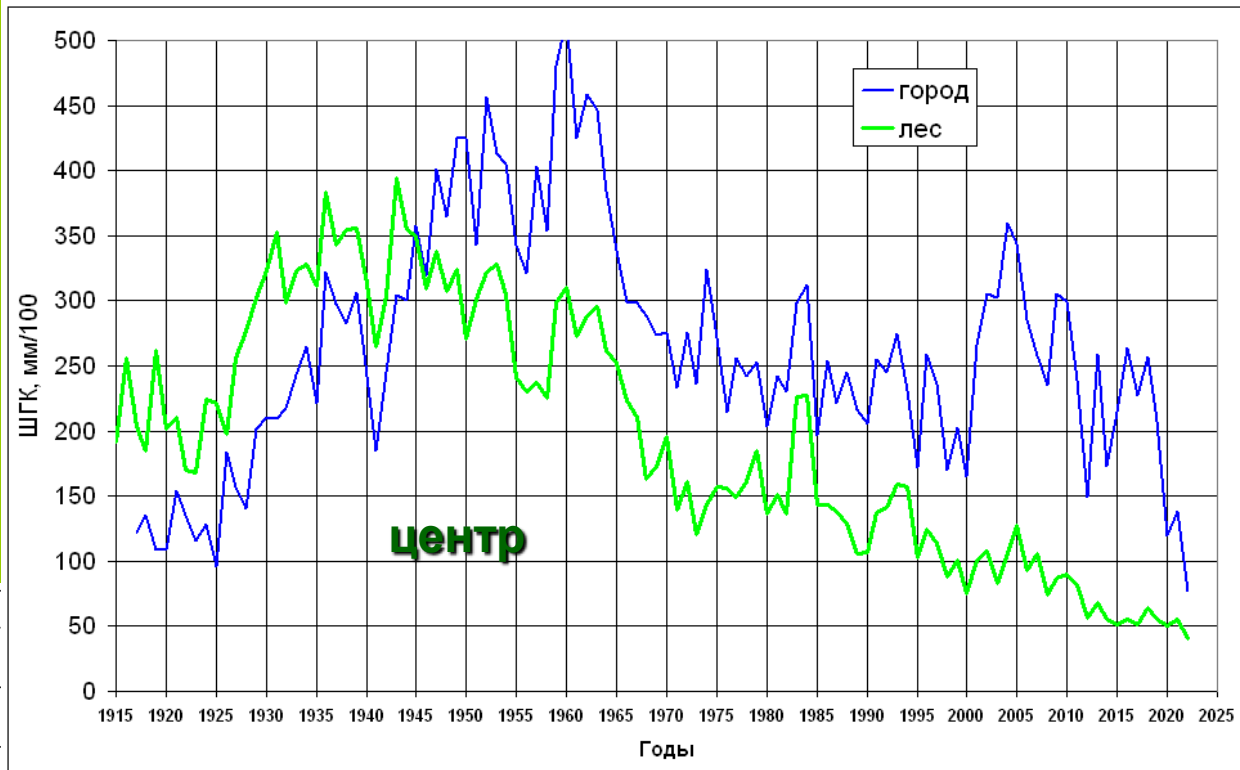


# 9. Динамика прироста ели на участках внутри застройки



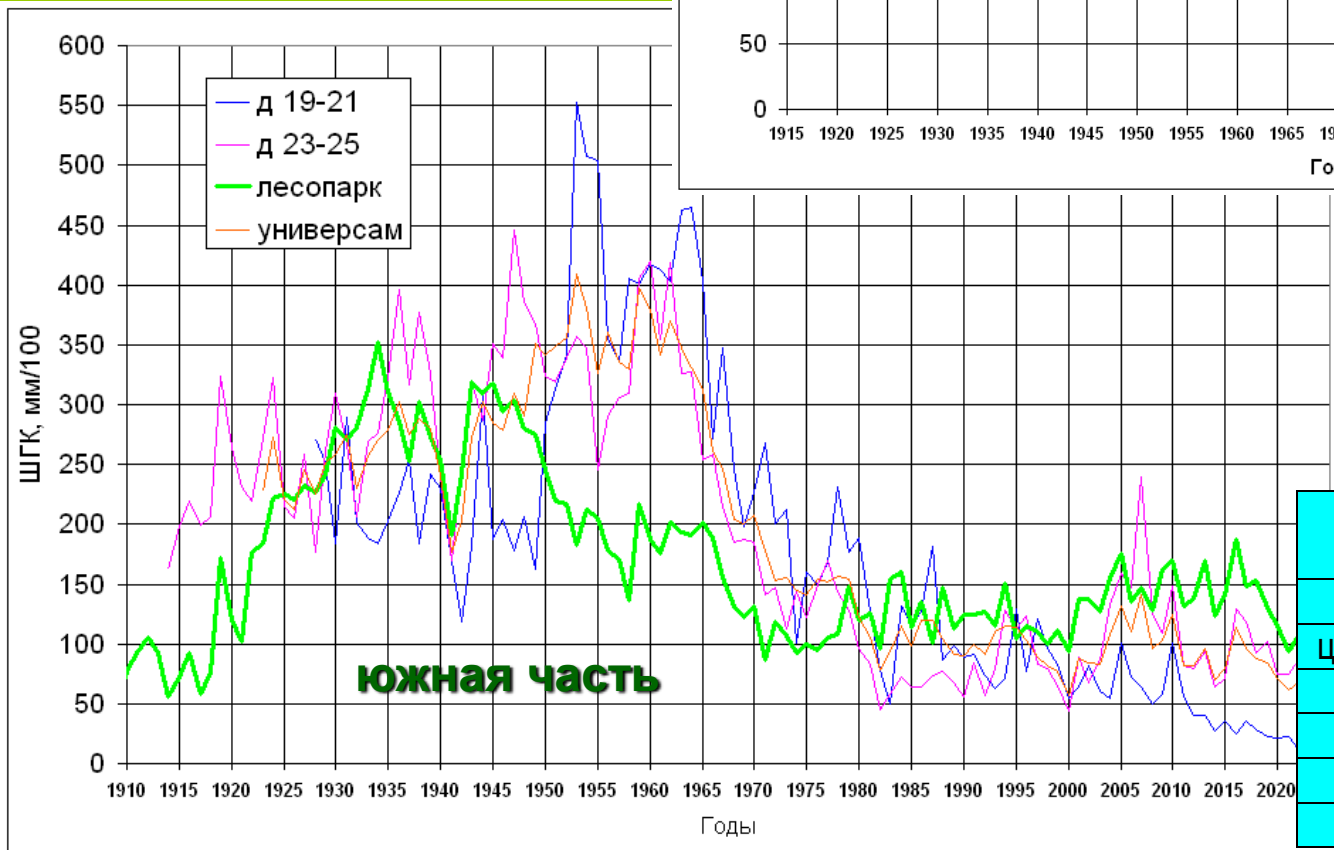
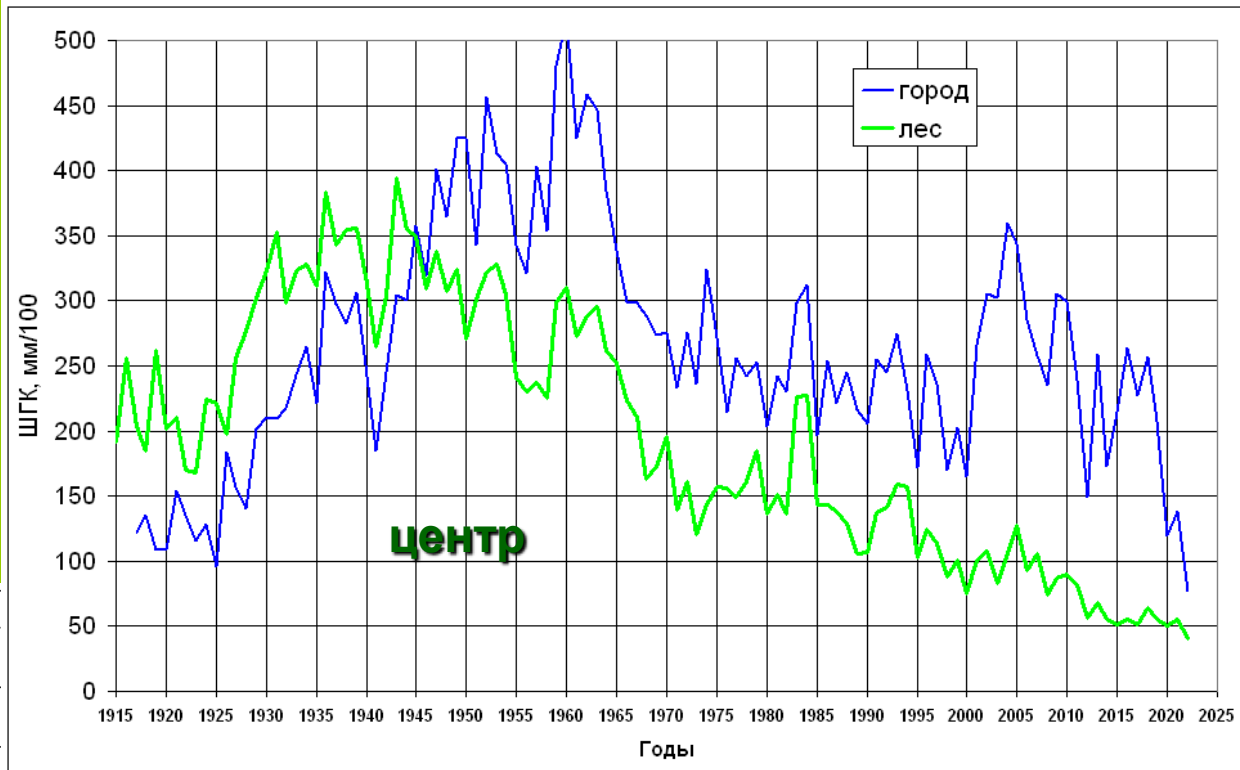


# 10. Сравнение динамики прироста ели внутри застройки и на контрольных участках





# 11. Сравнение динамики прироста ели внутри застройки и на контрольных участках



**Соотношение средне-периодических приростов последнего и предпоследнего 5-летия**

Район, участок	Застройка	Контроль
северный	-	0,79±0,05
центральный	0,75±0,09	0,95±0,07
южный		
д. 21-23	0,84±0,19	
д. 23-25	0,92±0,06	0,80±0,13
универсам	0,88±0,02	



## 12. Расположение обследованных ельников в городе (ещё раз)



север

центр

юг



13. Объект, сочетающий признаки лесного массива и внутригородского зеленого насаждения





## 14. Рекреационное значение объекта



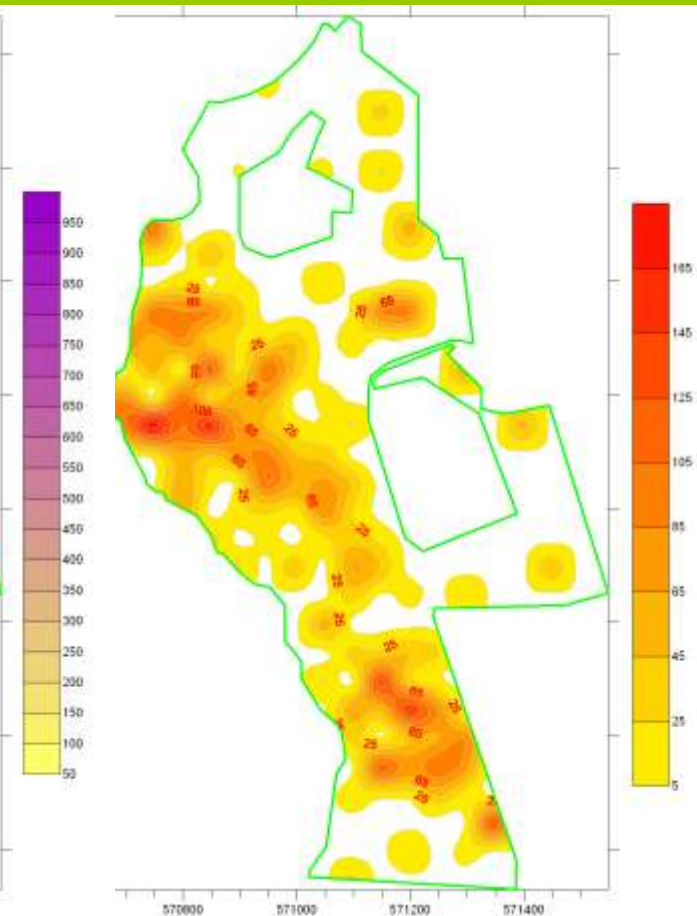
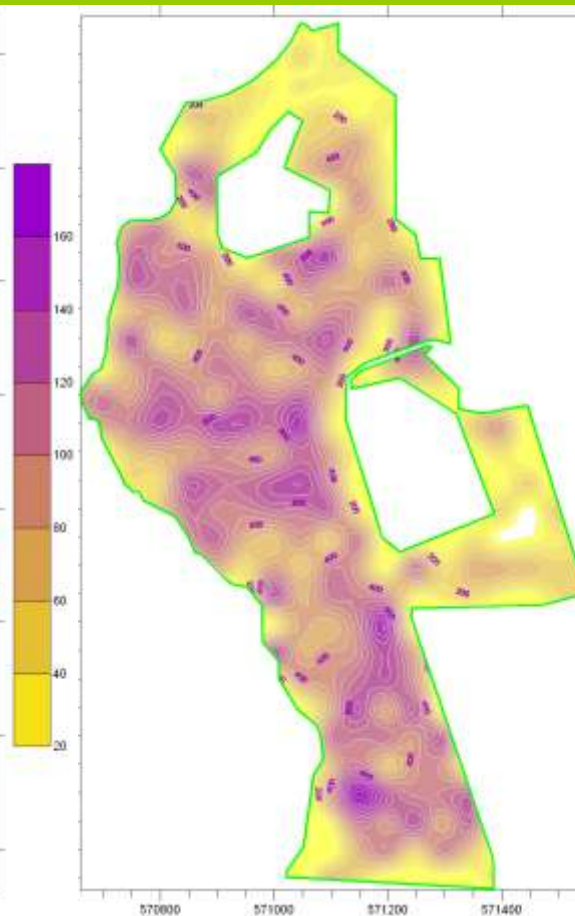
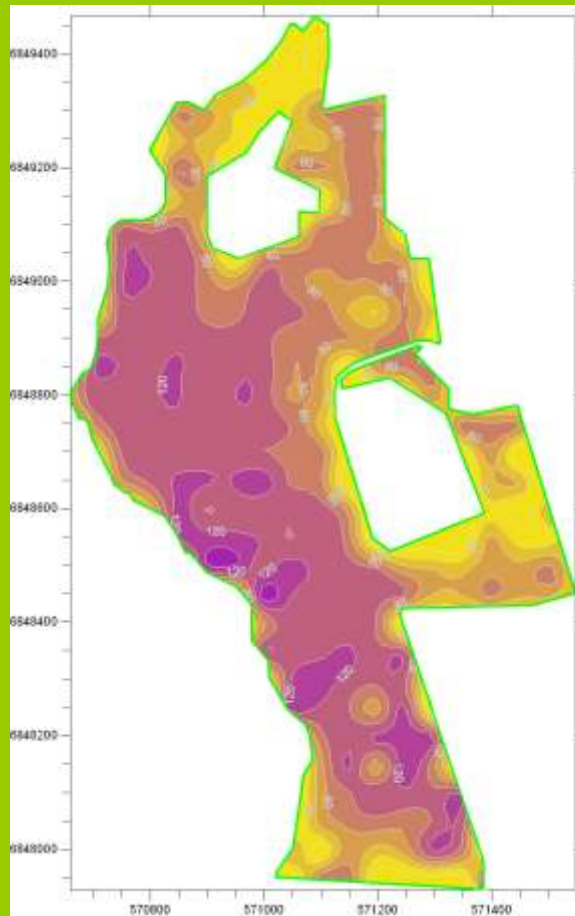


# 15. К характеристике древостоя на объекте

возраст, лет

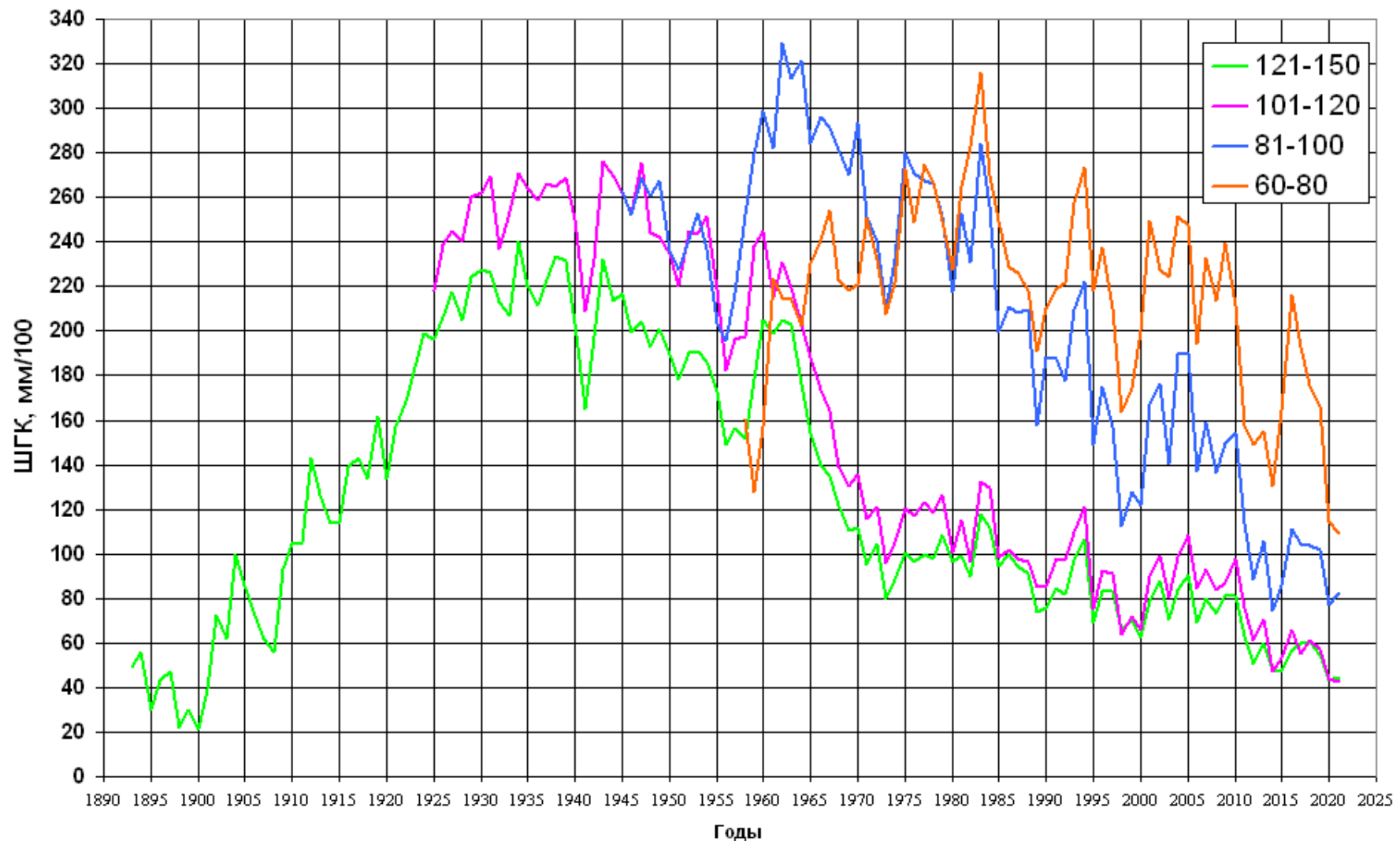
живой запас, кубм/га

запас сухостоя





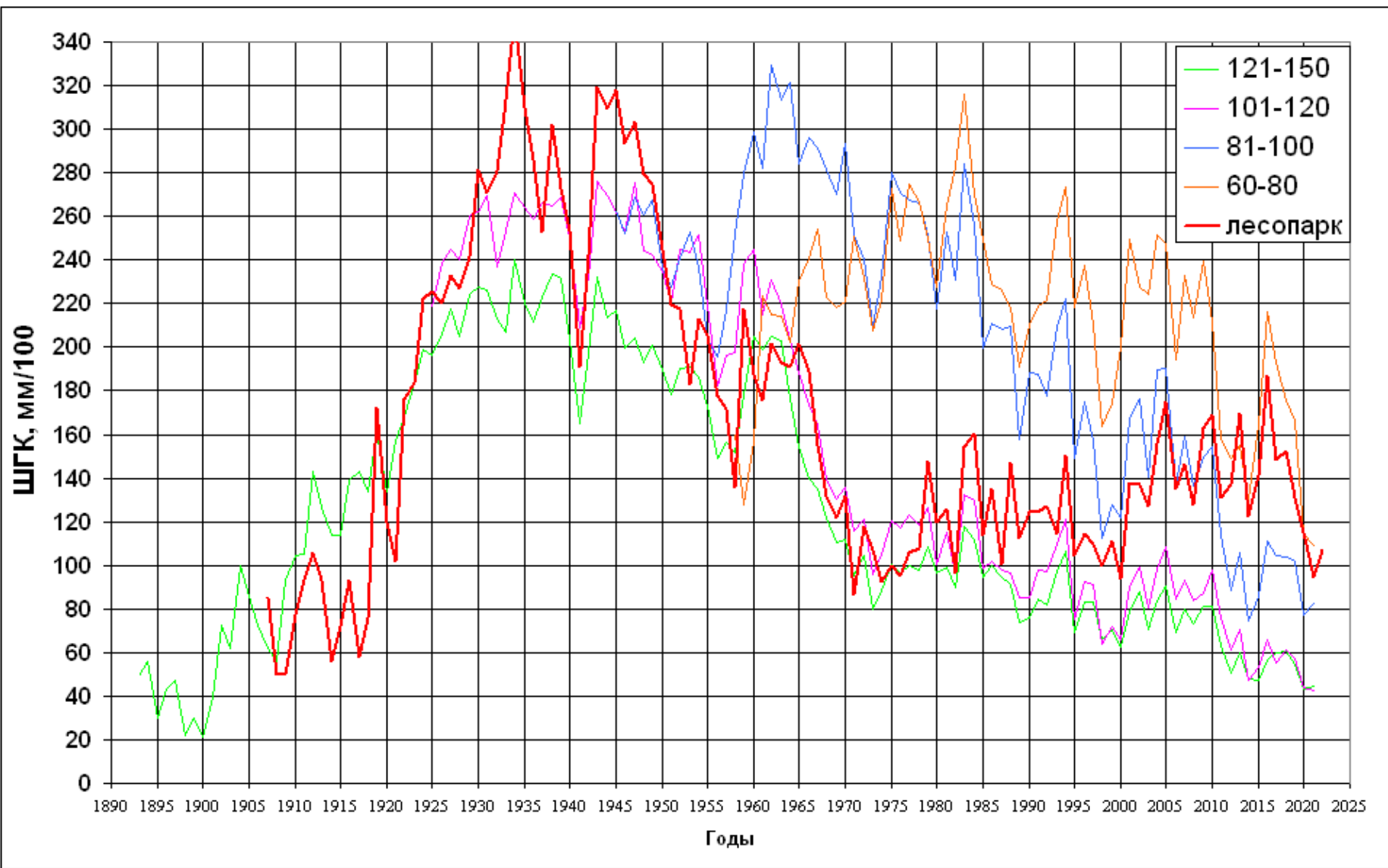
## 16. Динамика радиального прироста ели разного возраста на объекте





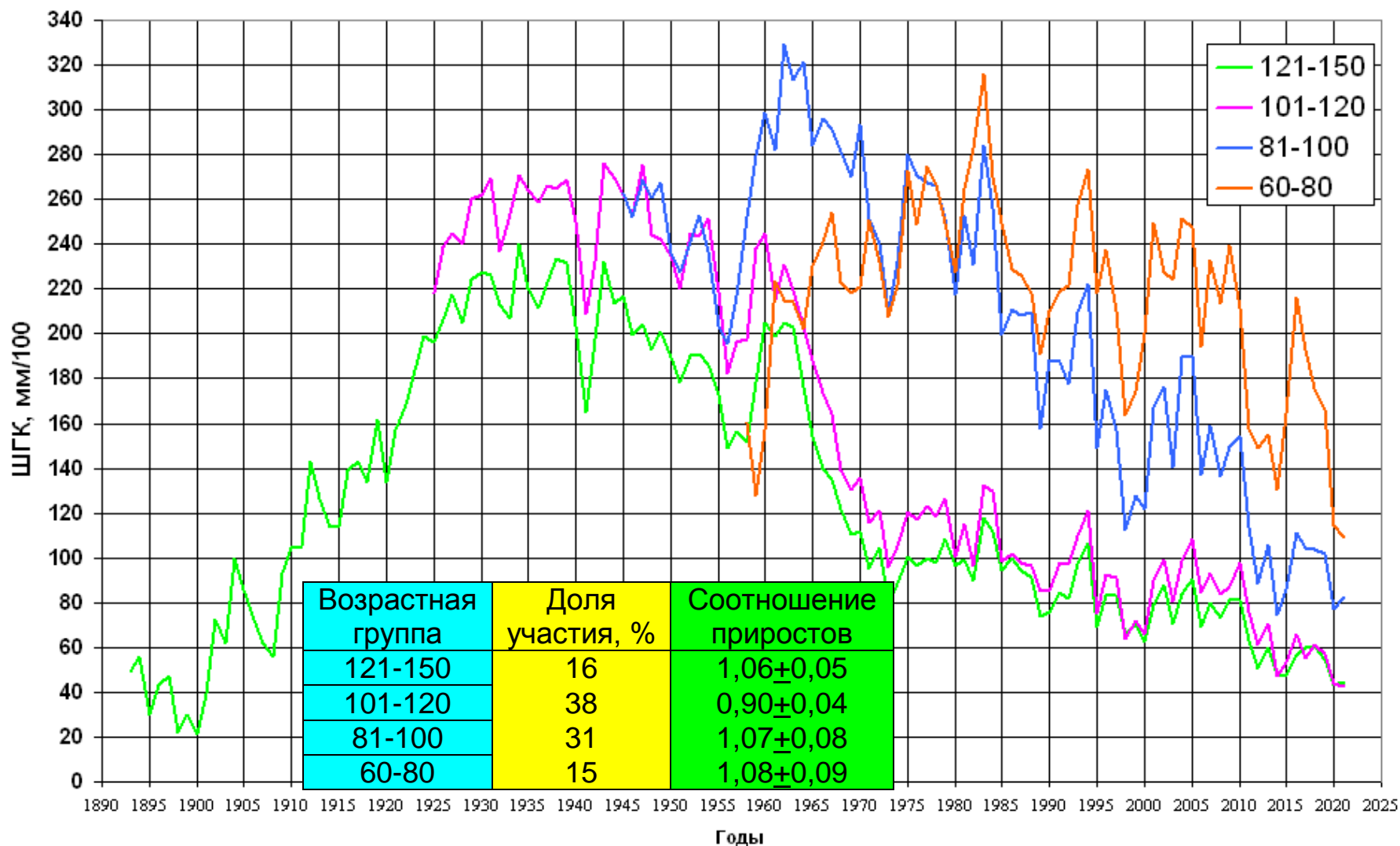


# 17. Динамика радиального прироста ели разного возраста на объекте в сравнении с южным лесопарком



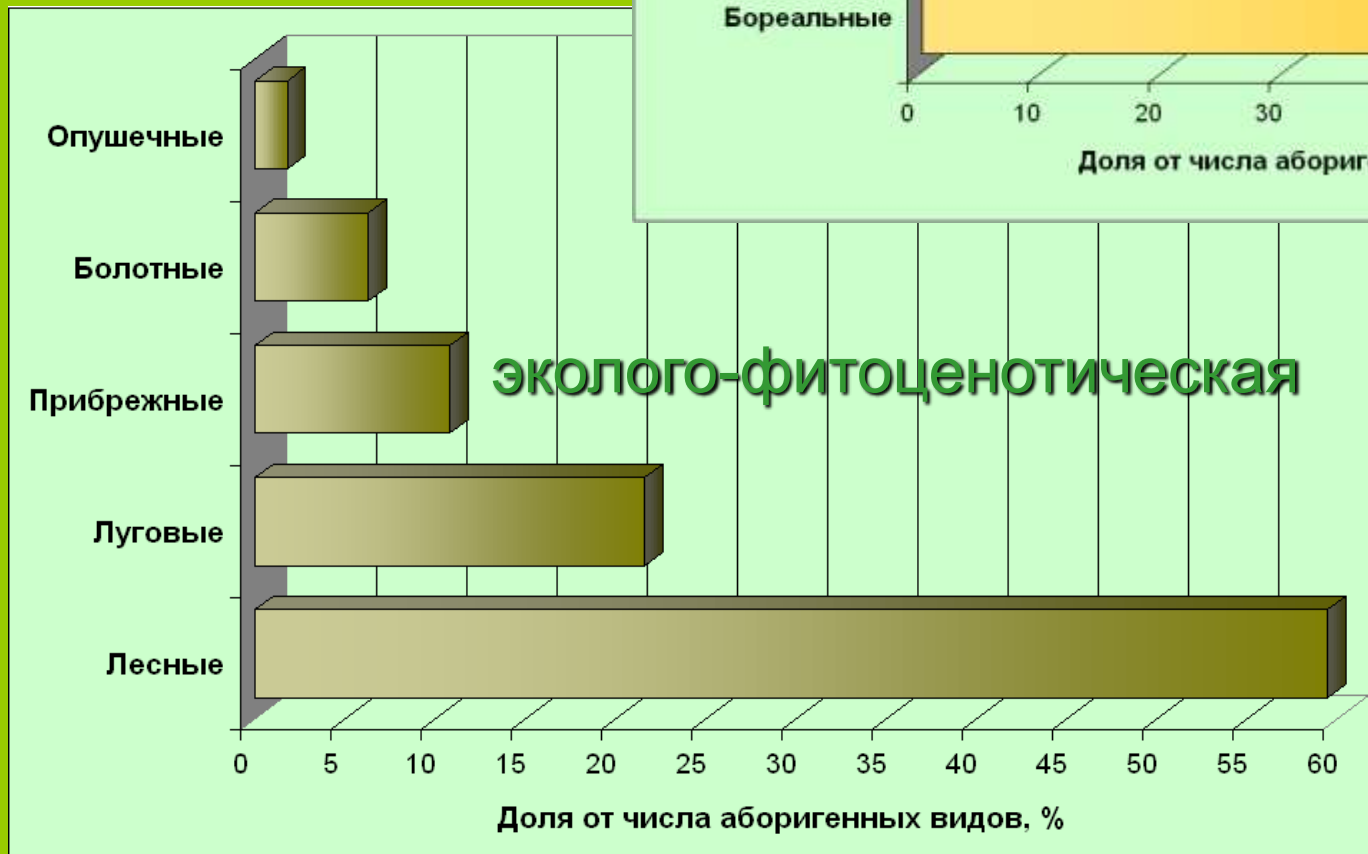


## 18. Динамика радиального прироста ели разного возраста на объекте





## 19. Структура флоры на объекте





## 20. Уровни деградации живого напочвенного покрова





## 21. Отмеченные на объекте охраняемые виды растений



*Aconitum septentrionale*



*Adoxa moschatellina*



*Ficaria verna*



*Circaea alpina*



*Chrysosplenium alt.*



*Rosa acicularis*



*Ribes spicatum*



## 22. Отмеченные на объекте охраняемые виды грибов



*Climacocystis borealis*



*Junghuhnia collabens*



*Phellinus chrysoloma*



*Русноporrellus fulgens*



*Phlebia centrifuga*



*Stropharia aeruginosa*



*Onnia leporina*



## 23. Варианты елово-березовых островков в городе

защитная  
опушка



рост  
нового  
поколения  
ели



24.

## Поэтапное наступление городской застройки



Наличие древесной растительности предпочтительно для рекреации





**Благодарю за внимание!**

